

**Instrucțiuni de folosire pentru
surse neîntreruptibile de tensiune
- seria CP, SBU -**

- ◆ acest produs este o sursă de tensiune neîntreruptă (UPS), proiectată pentru a proteja echipamentul dvs. de fluctuațiile rețelei de alimentare (scăderi periculoase sub valoarea nominală, fenomene tranzitorii, căderi totale de tensiune sau creșteri prea mari).
- ◆ sursa poate conține (opțional) placă de monitorizare (pentru rețea Novell).

Important

- citiți cu atenție instrucțiunile de utilizare înainte de folosire
- evitați introducerea obiectelor metalice în UPS: Pericol de scurt-circuit!
- nu expuneți produsul direct la soare, apă sau căldură excesivă
- nu conectați unitatea la propria sa priză
- orice altă utilizare neconformă cu instrucțiunile specificate în manual duce la pierderea garanției

Descriere

Pe panoul frontal al UPS-ului

- 1). **“On-line”** - LED-ul verde indică prezența tensiunii de rețea
- 2). **“Back-up”** - LED-ul galben indică absența tensiunii de rețea, funcționare pe baterii, semnal audio intermitent
- 3). **“Battery-low”** - LED-ul galben indică o tensiune scăzută a bateriilor, semnal audio continuu
- 4). **“Overload”** - LED-ul roșu luminează în cazul depășirii sarcinii, semnal audio continuu

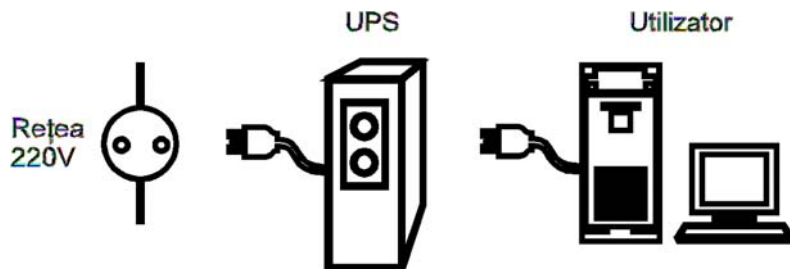
Pe panoul din spate al UPS-ului

- 5). I/O buton de pornit/oprit. Butonul trebuie să fie în poziția oprit (O), dacă sursa nu este conectată la rețea.
- 6). priză cu ieșire de 220V (la care se conectează echipamentul care se protejează)
- 7). mufă pentru cordonul de alimentare al sursei
- 8). socluri siguranțe
- 9). mufă cablu monitorizare (opțional pentru rețele Novell)

Instalare

Sursa de tensiune neîntreruptă folosită la protecția echipamentului dvs. se instalează după cum urmează:

1. Verificați dacă butoanele de pornit/oprit ale UPS-ului și calculatorului (echipamentului) dvs. sunt pe poziția “oprit”
2. Legați cordonul echipamentului la UPS - la priza de ieșire
3. Legați cordonul de alimentare al UPS-ului la mufa din spatele sursei și la rețeaua de alimentare, la o priză cu contact de protecție (cu împământare)



Pornire

La acționarea butonului I/O, LED-ul verde “On line” și cel galben “Back-up” se vor aprinde dacă există tensiune la rețeaua la care este conectat UPS-ul. După câteva secunde, timp în care un circuit intern verifică parametri tensiunii de rețea și funcționarea corectă a tuturor modulelor din sursă, LED-ul galben “Back-up” se va stinge, sursa lucrând în regim normal, încărcându-și în același timp bateriile. Este recomandabil ca atât pornirea, cât și oprirea UPS-ului să se facă în gol (fără sarcină). Cuplarea sarcinii se va face numai în cazul în care există tensiune corespunzătoare la rețea.

Lipsa tensiunii de rețea

La întreruperea tensiunii de rețea sau la ieșirea acesteia din parametri nominali, UPS-ul preia în mod automat alimentarea sarcinii cu energie din bateriile proprii. Se va aprinde LED-ul galben “Back-up” însoțit de o semnalizare acustică intermitentă ,

◆ în cazul unei funcționări defectuoase, consultați tabelul alăturat. Dacă defecțiunea persistă luați legătura cu furnizorul pentru service.

În cazul unui comportament nesatisfăcător, vă rugăm consultați tabelul următor înainte de a lua legătura cu furnizorul.

SIMPTOM	CAUZE POSIBILE	REMEDIERI
1. LED-ul galben de “Back-up” aprins - semnal audio intermitent	1. UPS-ul nu este conectat la rețea 2. Siguranța de intrare este arsă	1. Conectați UPS-ul la rețea folosind indicațiile de “Instalare” 2. Înlocuiți siguranța cu una de același tip și mărime.
2. LED-ul verde “On line” și cel galben “Battery low” simultan luminoase	Bateriile nu sunt suficient încărcate	Lăsați UPS-ul conectat la rețea pentru încărcarea bateriilor
3. LED-ul roșu “Overload” luminos	Suprasarcină la ieșire	Se oprește și se pornește sursa de la butonul I/O
4. UPS-ul funcționează, dar nu are tensiune la ieșire	Siguranța de ieșire arsă	Se înlocuiesc siguranțele cu unele de același tip și mărime
UPS-ul nu pornește la acționarea butonului I/O	1. Lipsesc bateriile 2. Baterie defectă	1. Se montează baterii 2. Se înlocuiesc bateriile cu unele de același tip cu cele originale

Orice reparație (modificare) făcută de persoane neautorizate va duce la pierderea garanției.

Recomandări

- instalarea sursei se va face în locuri bine ventilate, ferite de umezeală și praf
- nu se va depăși puterea nominală
- se va utiliza pentru alimentare numai o priză prevăzută cu contact de protecție (împământare)
- pornirea consumatorului se va face numai după pornirea sursei și numai dacă este semnalizată prezența tensiunii de rețea în parametri nominali, în caz contrar existând riscul de a se ajunge în starea de "Overload"
- în cazul în care, după o descărcare completă a bateriilor are loc o altă întrerupere de a tensiunii de rețea la un interval de timp mai scurt decât cel indicat în tabel pentru reîncărcarea bateriilor, timpul de funcționare în regim de inverter este de așteptat să fie mai scurt decât cel prevăzut pentru sarcina nominală
- orice intervenție ce implică scoaterea capacului se va face numai de către personal autorizat

UTILIZAREA COMUNICAȚIEI SERIALE A UPS-urilor PRODUSE DE BANATTIKA s.r.l. PENTRU A REALIZA AVERTIZAREA UTILIZATORILOR ȘI ÎNCHIDEREA SISTEMULUI

Program pentru controlul UPS Banattika

"Wbups" este un program pentru monitorizarea stării UPS-ului, în mediul Windows, care execută diverse comenzi în cazul în care tensiunea cade, sau bateria UPS-ului este descărcată. Scopul principal este acela de a opri sistemul în caz de pierdere a tensiunii, evitând pierderea datelor. Este posibilă trimiterea de mesaje de avertizare prin email când tensiunea a cazut.

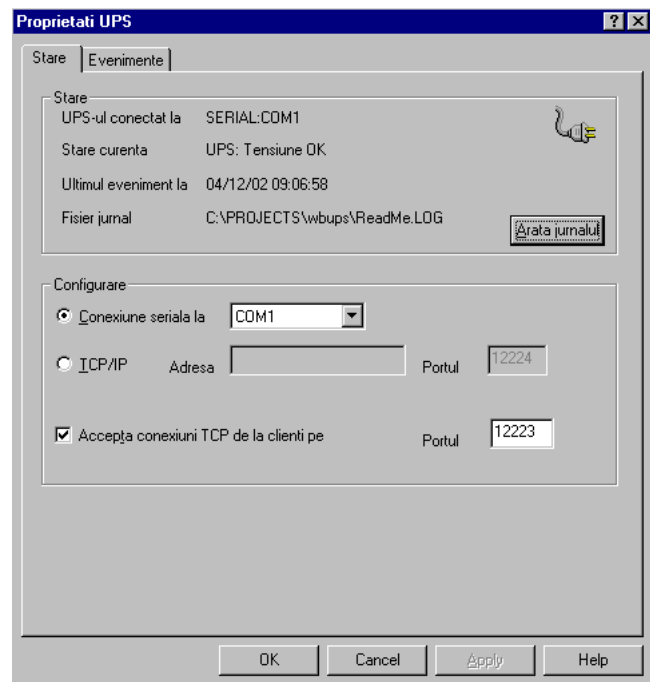
Cum funcționează ?

Programul monitorizează portul serial specificat sau citește starea UPS-ului prin rețea folosind protocolul TCP/IP. Este posibil să lăsați alte calculatoare să afle starea UPS-ului conectat la calculatorul dvs.

Pagina de stare

Această pagină arată starea curentă a UPS și tipul conexiunii folosite (seriale sau uTCP/IP).

Folosiți iconul ? apoi selectați un câmp pentru a cere mai multe informații despre un câmp din casuta de dialog.



SEDIU:

Pomiculturii 39
 1900 Timișoara, România
 Tel: +40 (256) 214.681
 Fax: +40 (256) 214.682

PRODUȚIE:

Calea Lipovei Km 2
 1900 Timișoara, România
 O.P. Dumbrăvița
 Tel: +40 (256) 28.19.19

BUCUREȘTI:

Bd. Iuliu Maniu 246
 București 7000, România
 Tel: +40 (21) 430.55.25
 Fax: +40 (21) 430.55.25

Cod Fiscal: R1812359

Reg. Comertului: J35/252/92

CONT Bancar:

ABN AMRO BANK Timișoara
 Cont: 26.41.000.66946

Pagina evenimentelor

Aceasta pagina stabileste ce actiuni va exexuta programul in cazul diverselor evenimene.

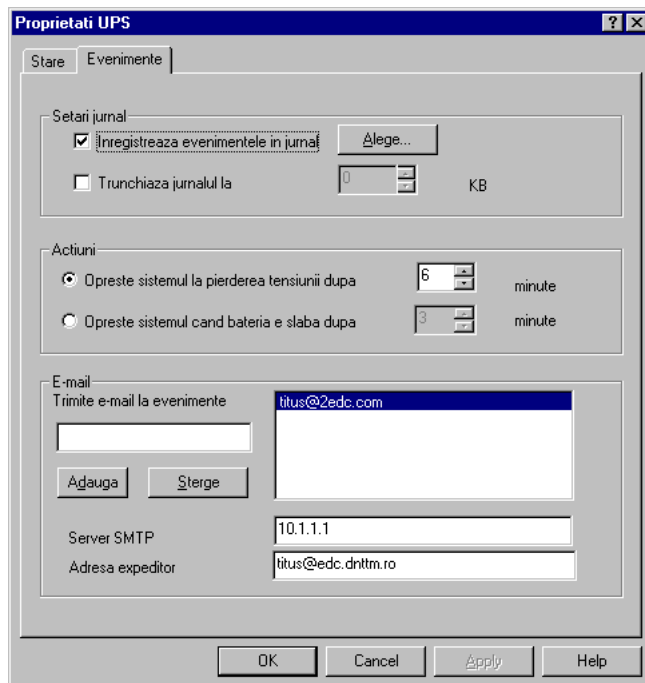
Folositi iconul ? apoi selectati un camp pentru a cere mai multe informatii despre un camp din casuta de dialog.

Drepturi de folosire

Acest program este gratuit si furnizat "ASA CUM ESTE".

Autorul programului nu garanteaza ca el va functiona in nici un fel.

Utilizatorul isi asuma riscurile folosirii acestui program.



SEDIU:

Pomiculturii 39
 1900 Timișoara, România
 Tel: +40 (256) 214.681
 Fax: +40 (256) 214.682

PRODUȚIE:

Calea Lipovei Km 2
 1900 Timișoara, România
 O.P. Dumbrăvița
 Tel: +40 (256) 28.19.19

BUCUREȘTI:

Bd. Iuliu Maniu 246
 București 7000, România
 Tel: +40 (21) 430.55.25
 Fax: +40 (21) 430.55.25

Cod Fiscal: R1812359

Reg. Comertului: J35/252/92

CONT Bancar:

ABN AMRO BANK Timișoara

Cont: 26.41.000.66946